

PROPOSTA D'ACTIVITATS i PRESSUPOST 2013



Institut Català d'Ornitologia

1 - 2 Iniciatives institucionals i socials

3 - 5 Formació

6 - 7 Difusió

8 - 10 Oficina Catalana d'Anellament

11 - 17 Projectes de Seguiment

18 - 19 Recerca

20 - 21 Pressupost

Iniciatives institucionals i socials



Prioritats

•**Jornades ornitològiques:** S'està treballant conjuntament amb el GOB i la Societat Ornitològica de Menorca (SOM) per organitzar unes jornades ornitològiques a nivell dels països catalans. La idea seria organitzar-les cada dos anys a partir del 2015. Inicialment, l'organització aniria a càrrec de l'ICO, el GOB i la SOM però l'objectiu és que el congrés incorporés com a mínim una organització ornitològica de referència de cadascuna d'aquestes àrees: Catalunya, Balears, País Valencià, Andorra i Catalunya Nord. El primer congrés s'organitzaria a Catalunya (ICO) i el segon a les Balears (2017). La idea seria que freqüentment s'intercalés un congrés al continent (no necessàriament sempre a Catalunya) i un a les illes. La proposta es presentarà formalment al proper Congrés Balear d'Ornitologia.

•**Utilitat pública:** D'acord amb les accions establertes pel Pla Estratègic de l'ICO 2008-2011 dirigides a aconseguir una millora del tracte fiscal de l'entitat, enguany es tramitarà la sol·licitud de la declaració d'Utilitat Pública.

•**Pla Estratègic:** Al llarg de l'any s'iniciaran les tasques de confecció del nou Pla pel període 2013-2016.





Intensitat de la muda - estiu

- Aquest camp només cal omplir-lo entre l'1 de maig i el 15 de desembre

Intensitat de la muda - hivern

- Aquest camp només cal omplir-lo entre l'1 de setembre i el 30 de maig

Intensitat de la muda - estiu

- Aquest camp només cal omplir-lo entre l'1 de maig i el 15 de desembre

Intensitat de la muda - hivern

- Aquest camp només cal omplir-lo entre l'1 de setembre i el 30 de maig

Prioritats

•**Programa d'activitats i cursos 2013:** El programa de cursos d'enguany torna a ser molt ampli i divers. S'organitzaran des de cursos d'introducció per als més novells fins a d'altres de més avançats ideals per aquells que ja en saben una mica o ja han fet algun curs d'iniciació. També hi haurà cursos d'especialització en matèries molt específiques de l'ornitologia. Un bon nombre de cursos es desenvolupa al llarg d'una o varies setmanes però també n'hi ha d'intensius (un sol cap de setmana), ideals per aquells que no tenen massa temps disponible.

•**Cursos d'introducció a l'anellament:** Enguany el programa consta de quatre cursos teòrico-pràctics d'un cap de setmana de durada (anomenats cursos flash). Els cursos tindran lloc a Terrassa, Parc Natural dels Aiguamolls de l'Empordà, Delta del Llobregat i Parc Natural de la Zona Volcànica de la Garrotxa. A més, es realitzaran dos cursos més extensos, de dues setmanes de durada, al Zoo de Barcelona.

•**Cursos d'aprofundiment per anelladors:** Aquest cursos estan destinats a persones que ja tenen coneixements en el món de l'anellament i que volen aprofundir en el camp de la muda i la datació de passeriformes. Es preveu realitzar-ne un al Zoo de Barcelona a tardor.



Prioritats

•**Cursos d'iniciació a l'ornitologia:** Enguany el programa consta de tres cursos teòrico-pràctics d'un cap de setmana de durada (cursos flash). Aquests cursos tindran lloc al Parc Serralada Litoral, Parc Natural del Montsant, i Val d'Aran. També es realitzaran quatre cursos d'introducció més extensos (4 dies).

•**Cursos d'identificació:** Aquest any tornem a fer cursos focalitzats en la identificació dels ocells. Es realitzaran dos cursos en total, ambdós al Delta del Llobregat i tindran lloc al llarg de 6 dissabtes.

•**Cursos temàtics:** Com ja es va fer al 2011 i 2012, enguany es repetirà el curs d'introducció a l'estadística (de 20 hores) i un de nou sobre la cria dels ocells; ambdós es faran a Barcelona ciutat.





Prioritats

- **Twitter, Facebook, Youtube:** Un cop creada la nova web de l'ICO, enguany es farà un esforç per potenciar els comptes de l'ICO a twitter i facebook. També es potenciarà l'ús de youtube, especialment, per facilitar tutorials dels diferents projectes de seguiment.

- **Material de presentació:** Durant aquest any es preveu publicar un llibret en color que serveixi com a presentació de l'associació i dels projectes i activitats que desenvolupa.

Altres accions rellevants

- **L'Abellerol:** Publicació de dos números d'aquest butlletí de contacte dels socis.

- **Butlletí Electrònic de l'ICO:** Enviament d'aquest mitjà de comunicació de periodicitat setmanal i/o quinzenal per a la difusió de notícies i anuncis d'activitats.

- **Revista Catalana d'Ornitologia (RCO):** A finals de 2013 es publicarà el volum 29 de la revista.





Prioritats

- **Manteniment de les tasques de coordinació i gestió de l'anellament.** Malgrat les retallades que s'han patit durant els darrers anys, l'objectiu principal de 2013 serà el de mantenir al màxim el nivell de funcionament habitual de l'OCA, per tal de garantir una bona coordinació de la feina dels anelladors i dels diferents projectes d'anellament així com la deguda gestió de les dades i dels portals webs associats (e.g. marques especials).
- **Acord amb Aranzadi i nova versió NouBio.** Gràcies a l'acord signat amb Aranzadi a finals de 2012, s'ha garantit el subministrament d'anelles a tots els anelladors de l'ICO. Aquest acord, a més, garantirà que al llarg de 2013 les recuperacions realitzades a Catalunya es tramitin en total normalitat. Es preveu tenir una nova versió del NouBio, totalment adaptada al remitent d'Aranzadi abans de l'estiu.
- **EURING Analytical Meeting.** En el marc del darrer EURING Analytical Meeting que va tenir lloc aquesta primavera a Athens, Georgia (USA), es va acceptar la proposta conjunta del Museu de Ciències Naturals de Barcelona i l'ICO d'organitzar el proper congrés a Barcelona l'any 2016. Durant aquest any, es començarà a treballar amb el Museu de cara a establir les dates i el programa preliminar.

EURING Analytical Meeting & Workshop

April 28-May 4, 2013 • Athens, Georgia

Altres accions rellevants

- Estratègia científica.** Al llarg de 2013 es redefinirà l'estratègia científica de l'OCA de cara a optimitzar encara més l'obtenció de resultats científicament sòlids i útils de cara a la gestió.
- Balanç d'anellament.** Confecció del balanç de 2012 i tasques de gestió del banc de dades de l'OCA.
- Realització de les proves d'accés a anellador de l'ICO.** Com cada any es faran dues convocatòries: maig i desembre.
- Difusió dels resultats.** Un cop actualitzat el banc de dades amb tota aquesta informació de 2012, es generaran nous mapes i gràfics pel SIOC.



Projectes de Seguiment



Projectes de Seguiment: SOCC



Prioritats

- Cobertura geogràfica:** Enguany l'objectiu és analitzar el grau de cobertura del SOCC a nivell comarcal, localitzar possibles deficiències i, mitjançant el treball conjunt amb agents locals, mirar de trobar-hi solucions.
- Tendències específiques i indicadors:** S'actualitzaran les tendències de les espècies comunes i els indicadors d'Hàbitats i de canvi climàtic a partir de les dades SOCC. Es produiran nous indicadors de processos de canvis del medi agrícola, i d'aforestament, en aquest cas conjuntament amb dades del BMS (papallones).
- Coordinació a nivell Europeu:** S'enviaran les tendències del SOCC a l'EBCC per a la seva integració al PECBMS.

Altres accions rellevants

- Cooperació amb altres projectes europeus:** Enguany es continuarà treballant en les tendències d'ocells i indicadors entre les ciutats de Barcelona i Brussel·les i se seguirà amb el projecte d'indicadors d'alta muntanya amb els col·legues de l'Institut Suís d'Ornitologia.



Projectes de Seguiment: SYLVIA i MIGRACIÓ



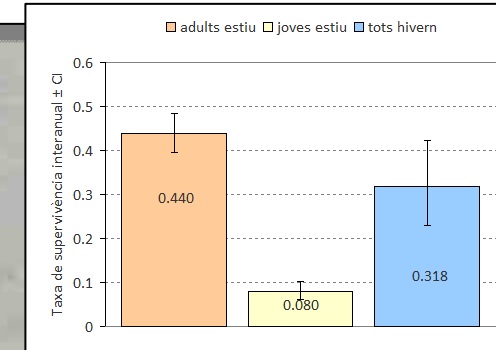
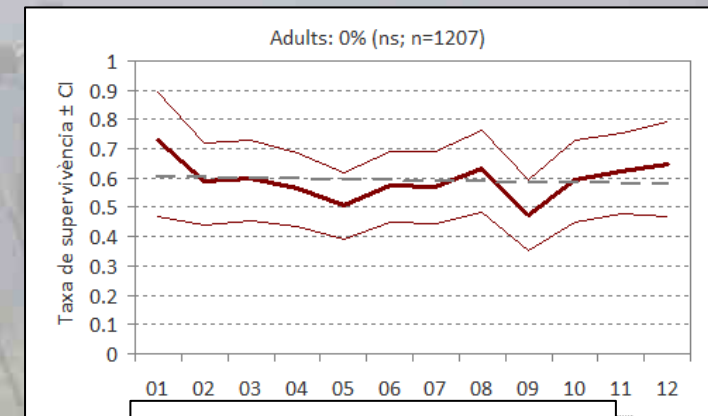
Prioritats

•**Cobertura geogràfica projecte SYLVIA:** L'objectiu es mantenir el nombre d'estacions actives per sobre de les 35, i aconseguir que en conjunt tinguin el major índex de prioritats possible.

•**EURO-CES:** Les dades del SYLVIA s'utilitzaran per fer anàlisis CES a nivell Europeu i per testar i calibrar els diferents protocols automàtics d'anàlisi de dades que s'implementin en el marc de l'EURING Constant Effort Sites Research Group (especialment els relatius a productivitat i supervivència). També s'està treballant per fer anàlisis conjunts a nivell de la Península Ibèrica i Balears.

•**Cobertura projecte MIGRACIÓ:** A causa de les retallades pressupostàries, durant el 2013 es preveu que només hi hagi operatives una campanya de primavera: Aiguamolls de l'Empordà (del 2 de març al 30 de maig), i una de tardor: Canal Vell (4 d'agost a 1 de desembre). Es potenciarà la participació de voluntaris de cara a assegurar la cobertura d'ambdues campanyes.

•**Participació:** Com cada any, es farà una reunió de coordinació amb els participants del projecte (conjuntament amb els del SYLVIA) i s'incentivarà la seva participació en els nous cursos de reciclatge en anellament.



Projectes de Seguiment: Orenetes



Prioritats

•**Vinculació amb la qualitat de l'aire:** Al llarg de 2013, s'aprofitarà el web del projecte *Orenetes* per acostar la problemàtica de la contaminació de l'aire urbà a la ciutadania i per intentar que col·labori en la seva reducció. S'actuarà a dos nivells: a través del portal web del projecte, per arribar al major número de persones, i presencialment, fent xerrades interactives a municipis amb una especial problemàtica utilitzant els propis continguts web. El web s'adaptarà mitjançant la creació d'un mòdul específic de difusió de la problemàtica de la contaminació de l'aire i un apartat interactiu per prendre'n consciència, així com amb la difusió de les dades de qualitat de l'aire facilitades per la Generalitat (XVPCA) i la inclusió al protocol de cens d'estimadors indirectes i senzills de la qualitat de l'aire.

•**Participació:** Els canvis al web efectuats l'any 2012 van permetre reactivar la participació en el projecte a nivell de 2010. Es vol seguir mantenint el nivell de participació actual i arribar a col·lectius nous com centres d'educació especial, casals d'avis i estudis superiors, així com incrementar la participació de centres educatius. A més, s'editarà un pòster sobre les orenetes per engrescar encara més als col·laboradors i difondre el projecte entre totes les Escoles Verdes de Catalunya.



Prioritats

•**Obertura a altres grups taxonòmics:** Durant la primavera ja serà possible entrar i consultar a ornitho.cat observacions de mamífers, rèptils, amfibis, papallones diürnes i libèl·lules de Catalunya. Aquesta iniciativa serà possible gràcies a l'interès i implicació dels nostres companys de la Societat Catalana d'Herpetologia, Oxygastra, Museu de Ciències Naturals de Granollers, Societat Espanyola d'Herpetologia i Centre Tecnològic Forestal de Catalunya. L'obertura d'ornitho.cat a altres grups taxonòmics tindrà lloc tot just després que s'hagin complert el seus primers quatre anys de vida.

•**Anàlisi de dades a nivell Europeu:** Amb la col·laboració del Centre Tecnològic i Forestal de Catalunya i la resta de partners d'ornitho, enguany es faran les primeres anàlisis conjuntes a nivell de tota la família ornitho (Suïssa, França, Itàlia, Alemanya, Luxemburg, Catalunya) amb l'objectiu de mostrar patrons de canvi espatio-temporals a gran escala.

•**Participació:** Al llarg de l'any es pretén seguir augmentant el nombre de participants al ritme actual i assolir els prop de 2000 usuaris inscrits i arribar a pràcticament els 2 milions d'observacions.

•**Anuari d'Ornitologia de Catalunya:** Al llarg de 2013 s'estudiarà quina és la millor estratègia que cal seguir per confeccionar l'Anuari de cara al futur, tenint en compte el retard en la seva publicació, la situació pressupostària actual i l'existència de projectes com ornitho.cat.



Prioritats

• **Implementació del projecte *Nius*:** Durant la primavera de 2013 es posarà en marxa aquest nou projecte de seguiment via Internet. *Nius* és una iniciativa de ciència ciutadana destinada al seguiment de la nidificació dels ocells. El seu principal objectiu serà obtenir informació sobre on, quan i com crien els ocells; és a dir, sobre la localització dels seus nius, la seva fenologia de cria i la seva biologia reproductora. Aquest projecte ens ajudarà a omplir importants buits de coneixement sobre la reproducció de les espècies d'ocells que nidifiquen a Catalunya i, en especial, d'aquelles que crien més a prop nostre –per exemple les que ho fan en edificacions o en parcs i jardins– o les que nien a llocs fàcilment accessibles –com ara caixes niu–. A més, donat que la reproducció dels ocells és molt sensible a les perturbacions de l'hàbitat i als efectes del canvi climàtic, *Nius* està especialment dissenyat per conèixer com responen els nostres ocells a aquests i altres factors de canvi al llarg del temps.

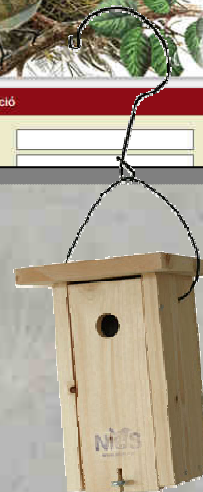


The screenshot shows the Nius website interface. At the top, there's a navigation bar with links: Inici | El projecte | El cicle reproductor | Les espècies | Botiga | Registra't. On the right, there's a 'Portals web ICO' dropdown and the ICO logo. Below the navigation bar, the main heading reads 'Benvinguts a Nius'. The main content area is divided into several sections:

- Una iniciativa oberta a tothom amb l'objectiu de recollir informació sobre la nidificació dels ocells de Catalunya:** Accompanied by an image of birds on a nest.
- En què consisteix?:** A short paragraph explaining the project's goal.
- Participa!:** A section with a list of steps: 1. Inscriv-te i informa't, 2. Localitza els nius, 3. Observa'ls, 4. Envia les dades. It also includes a 'Fes una donació!' button.
- Explora les dades recollides fins ara:** A section with a map and text about data visualization.
- Identificació:** A form with fields for 'E-mail' and 'Clau'.
- Notícies:** A section with a link to 'Nius.cat a l'
- Escorxador *Lanius collurio*:** A detailed section for a specific bird species, including a photo of the bird, a distribution map of Catalonia, and a table of nesting data.

The table for *Lanius collurio* nesting data is as follows:

TIPUS NIU ON CRIA?		ON CRIA?		COM CRIA?	
QUAN CRIA?	Nº POSTES	POSTA	INCUBACIÓ	ENVOL	
V-VI (V-VII)	1-2	5,0 ous	14,0 dies	14,5 dies	



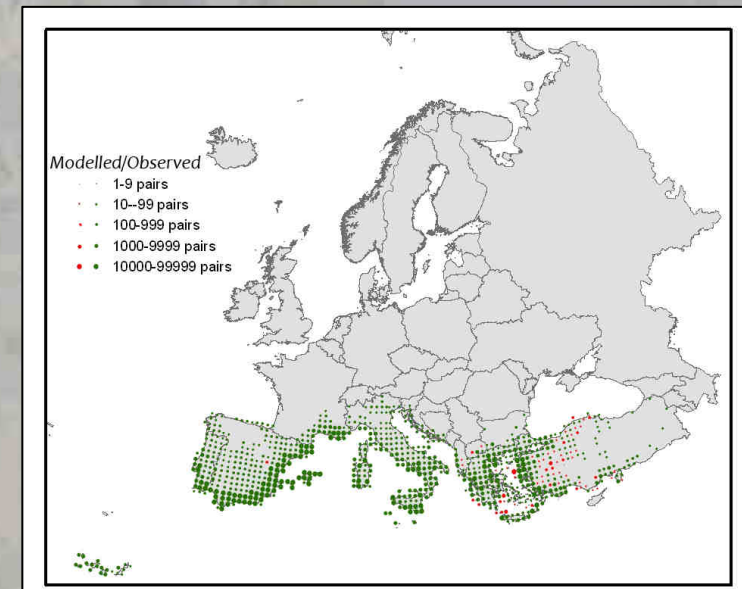
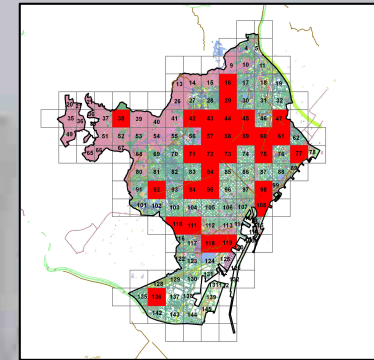
Projectes de Seguiment: Atles BCN i Europa



Prioritats

• **Atles de Barcelona:** L'Atles dels ocells nidificants de Barcelona és un projecte impulsat per l'Ajuntament de Barcelona i desenvolupat per l'Institut Català d'Ornitologia i la Universitat de Barcelona que ha de servir per conèixer la localització de totes les espècies d'ocells que crien a Barcelona i aconseguir així una nova eina de gran utilitat en la gestió i planificació ambiental del municipi. Es va iniciar al 2012 i de cara a enguany es preveu assolir el 60% de la cobertura total del municipi.

• **Atles d'Europa:** Durant els propers anys, l'ICO, conjuntament amb la Societat Ornitològica de Txèquia, s'encarregarà de coordinar el nou Atles d'ocells nidificants d'Europa. De cara a 2013, la prioritat és establir el contingut que ha de tenir el proper atles i la metodologia per poder-ho fer possible. Totes aquestes tasques es realitzaran en estreta col·laboració amb l'Institut Suís d'Ornitologia i l'EBCC. També es treballarà per desenvolupar una estratègia de suport a la realització d'atles en països de l'est on hi hagi especials dificultats per cobrir adequadament les seves àrees de mostreig.



Recerca



Prioritats

- Producció científica:** S'intentarà mantenir la producció d'anys anteriors i potenciar els estudis teòrics i aplicats. Temàtiques: 1) Desenvolupament d'indicadors d'estat i de procés, 2) patrons ecològics que expliquen els patrons de distribució detectats en els projectes de monitoratge, 3) patrons de canvi fenològic amb dades d'anellament

- Transferència:** Es desenvoluparan les eines necessàries per la millorar la transferència científica de cara al públic general i gestors del medi natural, així com en l'àmbit internacional.

Diversity and Distributions, (Diversity Distrib.) (2007) 13, 276–288



Updating bird species distribution at large spatial scales: applications of habitat modelling to data from long-term monitoring programs

J Ornithol (2008) 149:473–478
DOI 10.1007/s10336-008-0297-7

SHORT NOTE

The influence of environmental conditions on the body mass of Barn Swallows (*Hirundo rustica*) during spring migration

David Robson · Carles Barriocanal

has been often based on the grid atlas framework. More for habitat spatial modelling allow more detailed species long-term monitoring (ITM)

Journal of Applied Ecology

Journal of Applied Ecology 2008, 45, 1059–1066

doi: 10.1111/j.1365-2664.2008.01467.x

Wildfires and the expansion of threatened farmland birds: the ortolan bunting *Emberiza hortulana* in Mediterranean landscapes

Lluís Brotons^{1,2*}, Sergi Herrando² and Pere Pons³

¹Centre Tecnològic Forestal de Catalunya, Àrea de Biodiversitat, Pujada del Seminari s/n, 25280 Solsona, Catalonia, Spain; ²Institut Català d'Ornitologia, Museu de Ciències Naturals de la Ciutadella, passeig Picasso s/n, 08003 Barcelona, Catalonia, Spain; and ³Departament de Ciències Ambientals, Universitat de Girona, Campus de Montilivi, 17071 Girona, Catalonia, Spain

e birds, the amount of

Altres accions rellevants

- Projectes de recerca:** Es potenciarà la sol·licitud de projectes competitiu en convocatòries públiques on es puguin aplicar les dades obtingudes pels projectes de seguiment. Els projectes, ja en marxa o previstos, es desenvoluparan i consolidaran conjuntament amb altres centres de recerca

Pressupost



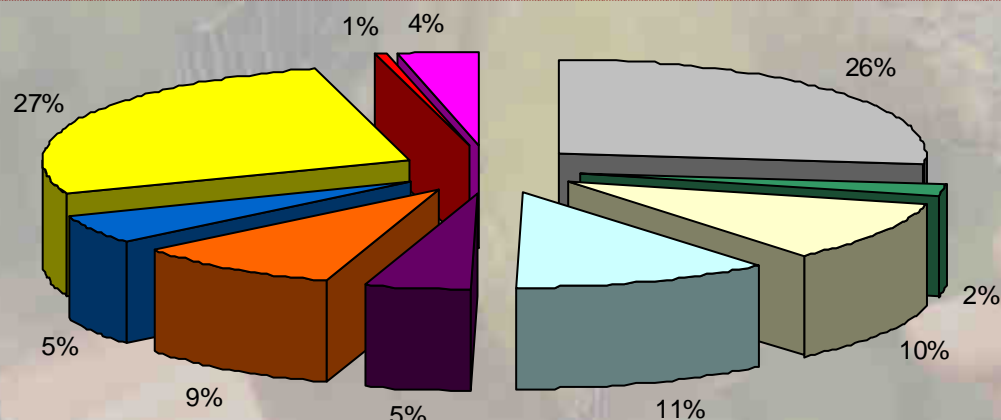
INGRESSOS

INGRESSOS 2013	
CONCEPTE	Imports
Convenis de col·laboració	46.440,00
Subvencions i donacions	117.150,00
Prestació de serveis	104.984
Quotes socis i subscripcions	22.000,00
Cursos	6.000
Vendes i publicitat	5.699,17
TOTAL INGRESSOS 2013	302.272,78

DESPESES

DESPESES 2013		
Concepte	Parcials	Totals
PERSONAL I CAMPANYES CONTÍNUES		
STAFF	204.508,18	
Campanyes i projectes continuus	34.550,00	
Transport/desplaçaments	10.000,00	
TOTAL PERSONAL I CAMPANYES		249.058,18
PROJECTES NO CONTINUUS		
WEB orenetes/sioc/colors/web ICO ornitho.cat	1.452,00	
TOTAL PERSONAL I CAMPANYES		4.652,00
PUBLICACIONS		
RCO (1)	2.500,00	
Abellerol (3)	2.262,00	
Reports (2)	1.508,00	
TOTAL PUBLICACIONS		6.270,00
OFICINES		
Lloguer	5.500,00	
Subministraments (aigua...)	1.250,00	
Telefonia i internet	6.000,00	
Material oficina (inclou neteja)	1.000,00	
Llibres i revistes	500,00	
TOTAL OFICINES		14.250,00
DESPESES GENERALS		
Assessoria i assegurança	4.000,00	
Despeses bancàries	7.400,00	
TOTAL ALTRES		11.400,00
ALTRES		
Correus, mailing	3.000,00	
Copisteria, fotocòpies	3.500,00	
Material anellament i anelles	10.100,00	
Altres (assemblea, representació, congressos...)	5.000,00	
TOTAL ALTRES		21.600,00
TOTAL DESPESES 2013		307.230,18

PER PROJECTE/ÀREA



Administració/despeses generals	Fomació
SYLVIA	SOCC
MIGRACIÓ	OCA
Bioindicadors	Estudis
Anuari/Omitho	Atlès EU

